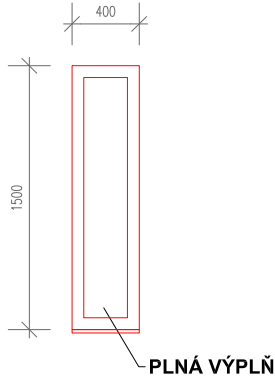
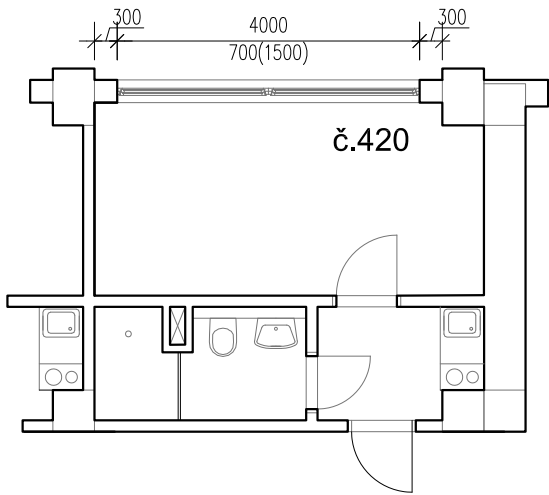


VÝMĚNA OTVORŮ OBJEKTU OBJEKTU A		TABULKY VÝPLNÍ OTVORŮ "O" + "D"				
OZN.	SCHEMA PRVKU ROZMĚR [mm]	POPIS PRVKU		POČET		
<div>OK 01</div>	<div></div>	Popis: okno dvoukřídle otevíravé vyklápěcí, se systémem mikroventilace		4.NP	-	-
		Rám: 6-ti komorový se stavební hloubkou min. 82 mm, 2x dorazové tesnění + 1x středové tesnění		2	-	-
		Zasklení: izolační trojsklo s inertním plynem (argon) a s teplým plastovým rámečkem zasklení čiré		CELKEM: 2 ks		
		Povrchová úprava: vnější část rámu okna i křídlo včetně doplňků - barva bílá (plast) vnitřní část rámu okna i křídlo včetně doplňků - barva bílá (plast)		POHLED JE Z VNĚJŠÍ STRANY! Součástí dodávky budou veškeré kotevní prvky, ukončovací prvky, napojovací prvky na konstrukci, parotěsné napojení na konstrukci a zatěsnění.		
		Kování: seřiditelné systémové celobvodové kování s omezovačem sklápění v odstínu titan, přidaná ochrana každého rohu křídla, klička bílá (obdobná jako rám okna)				
		Zámek: bezpečnostní vložkový zámek - rozvorový				
		Práh: systémová prahová lišta				
		Dřevina: vnitřní parapet - dřevěný z MDF desky, odstín sladěn s barevností rámu, lakovaný, s nosem vnější parapet - pozinkovaný plech s povrchovou práškovou úpravou komaxit tl. 0,7 mm, včetně všech kotevnic, spojovacích a ostatních pomocných prvků, barva dle okenních rámůsoučástí oken budou vnitřní horizontální žaluzie s horním nosičem, ovládané řetízkem, AL lamely šíře 16 mm				
		Součinitel prostupu tepla U_w:	0,9 W/m ² *K	UPOZORNĚNÍ! Před započatím výroby je nutno předložit výrobní dokumentaci k odsouhlasení. Všechny rozměry je nutné ověřit na stavbě. Kóty ve schématu představují skladebný rozměr okna.		
		Zvukový útlum:	32-36 dB			
		Skladebný rozměr:	1800x1500 mm			

VÝMĚNA OTVORŮ OBJEKTU OBJEKTU A		TABULKY VÝPLNÍ OTVORŮ "O" + "D"				
OZN.	SCHEMA PRVKU ROZMĚR [mm]	POPIS PRVKU		POČET		
OK 02		Popis: Fixní okno s plnou výplní Rám: stavební hloubka min. 82 mm Zasklení: plastová výplň s inertním plynem (argon) a s teplým plastovým rámečkem Povrchová úprava: vnější část rámu okna i křídlo včetně doplňků - barva bílá (plast) vnitřní část rámu okna i křídlo včetně doplňků - barva bílá (plast) Kování: celobvodové fixní kování s omezovačem jakéhokolí pohybu Práh: systémová prahová lišta Dřevina: vnitřní parapet - dřevěný z MDF desky, odstín sladěn s barevností rámu, lakovaný, s nosem vnější parapet - pozinkovaný plech s povrchovou práškovou úpravou komaxit tl. 0,7 mm, včetně všech kotevnic, spojovacích a ostatních pomocných prvků, barva dle okenních rámcůsoučástí oken budou vnitřní horizontální žaluzie s horním nosičem, ovládané řetízkem, AL lamely šíře 16 mm		4.NP	-	-
				1	-	-
				CELKEM: 1 ks		
		POHLED JE Z VNĚJŠÍ STRANY! Součástí dodávky budou veškeré kotevní prvky, ukončovací prvky, napojovací prvky na konstrukci, parotěsné napojení na konstrukci a zatěsnění.				
		Součinitel prostupu tepla U_w: 0,9 W/m ² *K Zvukový útlum: 32-36 dB Skladebný rozměr: 400 x1500 mm		UPOZORNĚNÍ! Před započatím výroby je nutno předložit výrobní dokumentaci k odsouhlasení. Všechny rozměry je nutné ověřit na stavbě. Kóty ve schématu představují skladebný rozměr okna.		

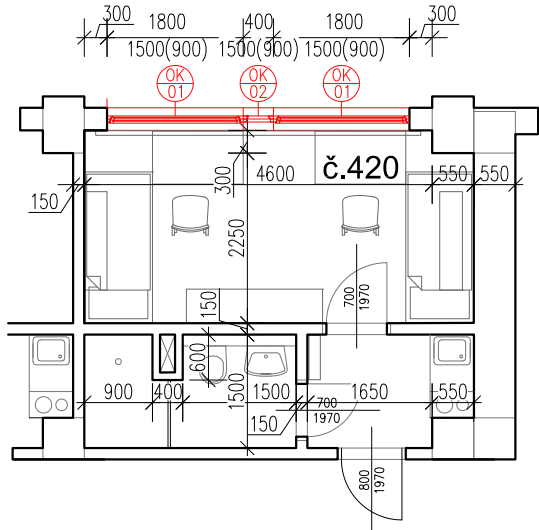
STÁVAJÍCÍ STAV

1:100



NAVRHOVANÝ STAV

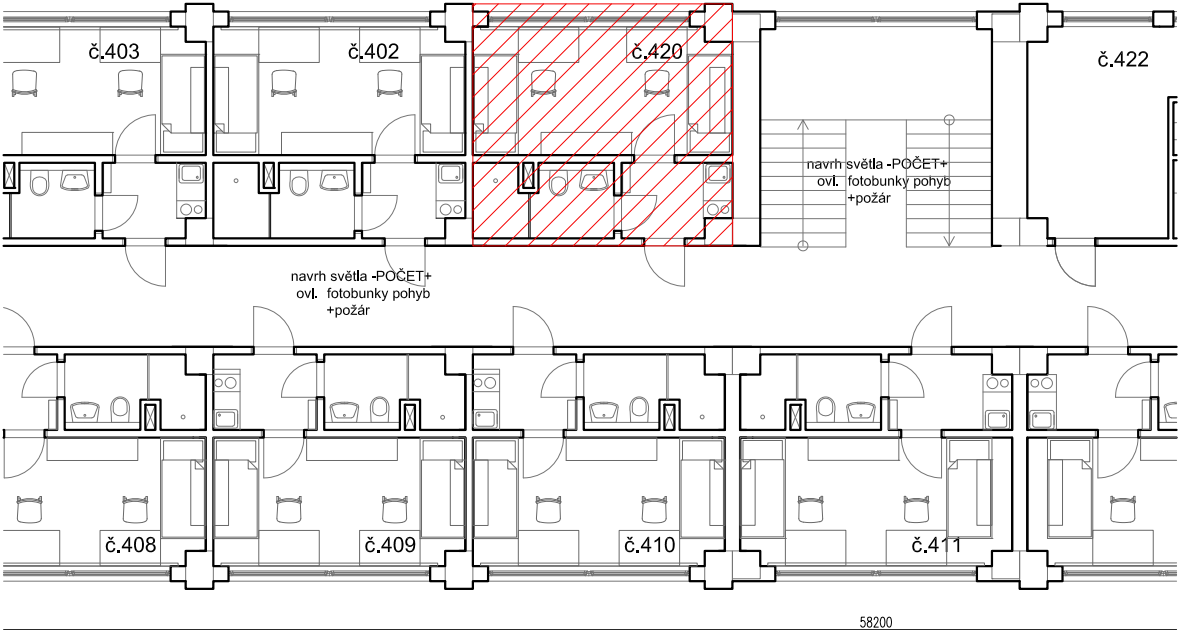
1:100



POZNÁMKA: V rámci stavebních úprav budou zvětšena okna na rozměr 1800 x 1500 mm a bude snížén parapet na výšku 900 mm.

5.NP - POKOJ Č.420

1:150



POZNÁMKY:
Veškeré rozměry a kóty nutno ověřit na stavbě
V případě zjištění skutečností odlišných od projektové dokumentace neprodleně kontaktovat projektanta.

LEGENDA:
[White box] SVISLÉ KONSTRUKCE
[Red hatched box] UPRAVOVANÁ ČÁST – POKOJ č.420

<div>RAFPRO</div> <div>architektura a design o.p.s.</div> <div>RAFPRO s.r.o.</div> <div>Šlikova 403/16, Praha 6-Břevnov, 16900</div>		Kreslil	Kontroloval	Autorizační razítko	
		Vít Štěrbík	Ing. Filip Šrail		
Investor	Správa účelových zařízení Vysoké školy ekonomické v Praze Jeseniova 2769/208				
Místo stavby	Jeseniova 355/212, parc.č. 3619/2, Koleje VŠE v areálu Jarov				
Obec	Žižkov, Městská část Praha 3, Hlavní město Praha				
Název akce					
STAVEBNÍ ÚPRAVY					
Díličí část akce BLOK B				Formát	
				Stupeň	DVZ
Profese D.1.1. Architektonicko-stavební řešení				Datum	03/2022
				Zakázka č.	2022-VSE004
Název výkresu			Výkres č.	Měřítko	Paré č.
ZMĚNA UŽÍVÁNÍ POKOJE			D.1.1.1	1:100	0123456789